

LISTWA PRZYPODŁOGOWA

UNIWERSALNE ROZWIĄZANIE STOSOWANE W MIESZKANIACH,
POMIESZCZENIACH BIUROWYCH I HANDLOWYCH.



ATRAKCYJNY DESIGN

Listwy przypodłogowe stanowią ważny element wykończenia każdego wnętrza. Nie tylko chronią, ale także nadają charakter pomieszczeniu. Dlatego ważne jest, by przy ich wyborze kierować się zarówno funkcjonalnością jak i estetyką.

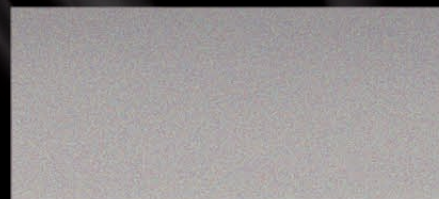
Listwy przypodłogowe, dzięki zastosowaniu najwyższej jakości stali nierdzewnej spełniają obie te funkcje:
- gwarantują trwałość i odporność na uderzenia oraz środki chemiczne używane w domu,
- nowoczesne wzornictwo doskonale pasuje do wielu rodzajów podłóg.

W zależności od potrzeb i aranżacji wnętrz, listwy mogą być różnej wysokości, szerokości, z odpowiednim wykończeniem powierzchni (szlif, mat, poler).

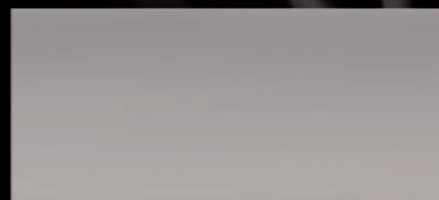
DOSTĘPNE WYKOŃCZENIA:



SZLIF



MAT



POLER

PRZEZNACZONE DO WYKAŃCZANIA PODŁÓG Z DREWNA,
PŁYTEK CERAMICZNYCH, KAMIENIA NATURALNEGO.

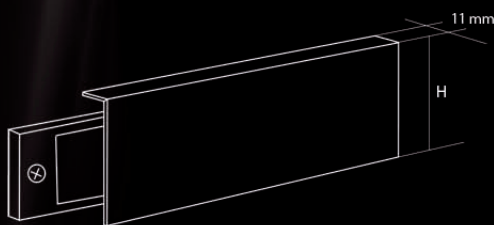
DOSKONALE NADAJĄ SIĘ DO MASKOWANIA PRZEWODÓW INSTALACJI
ELEKTRYCZNYCH, TELEFONICZNYCH, CZY INTERNETOWYCH.

DOSTĘPNE W KOMPLETNYCH ZESTAWACH ZAWIERAJĄCYCH LISTWĘ,
NAROŻNIKI ORAZ ELEMENTY MONTAŻOWE.

Listwa przypodłogowa wykonana jest ze **stali kwasoodpornej w gatunku 304 (0H18N9)** o wysokości: $H = 70 \text{ mm}$, długości **2 metry**.

BUDOWA:

Listwa ze stali kwasoodpornej 1,0 mm.
Listwa PVC o szerokości 50 mm.
Taśma klejąca dwustronna.



ŁATWY I SZYBKI MONTAŻ.

Przykręcamy za pomocą kołków rozporowych do ściany listwę PVC, a następnie za pomocą taśmy dwustronnej przyklejamy listwę przypodłogową.



ZAKOŃCZENIE LEWE, PRAWE

Stosowane do zamaskowania zakończenia listwy.



NAROŻNIK WEWNĘTRZNY

Stosowany do zamaskowania łączenia dwóch listew w narożniku wewnętrznym.



NAROŻNIK ZEWNĘTRZNY

Stosowany do zamaskowania łączenia dwóch listew w narożniku zewnętrznym.



MASKOWNICA ŁĄCZENIA LISTEW

Stosowana do zamaskowania łączenia dwóch listew.



WWW.INOPLEX.PL

INO PLEX

ul. Wał miedzeszyński 41c 04-987 Warszawa
tel.+48 22 872 51 04 inoplex@inoplex.pl www.inoplex.pl

