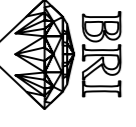


PROJ. PŁATYBNA, NOŻYCA
 Dł. 0 W.M. 200/250cm
 OGRANICZENIE TERENU DO POZIOMU
 1:12m

 BRI Sp. z o.o. Warszawa, ul. Puławska 352 A, tel/fax: 8943335-37	
Obiekt i adres: STOCZKA CENTRALNA NR 17 HUTA GŁOGÓW	Branża: TECHNOLOGIA Stadium: PROJ. WYKONAWCZY
Testy rys.: LOKALIZACJA URZĄDZEN	Skala: 1:50 Korygowanie: 0
Główny projektant: dr.inż. Barbara Koziorowska Opracowali: mgr. inż. Piotr Golaszewski Sprawdzający: mgr. inż. Małgorzata Biernat	Nr. rys.: 1 Data: Styczeń 2005

B

C

D

E

F

G

H

E

J

D

K

L

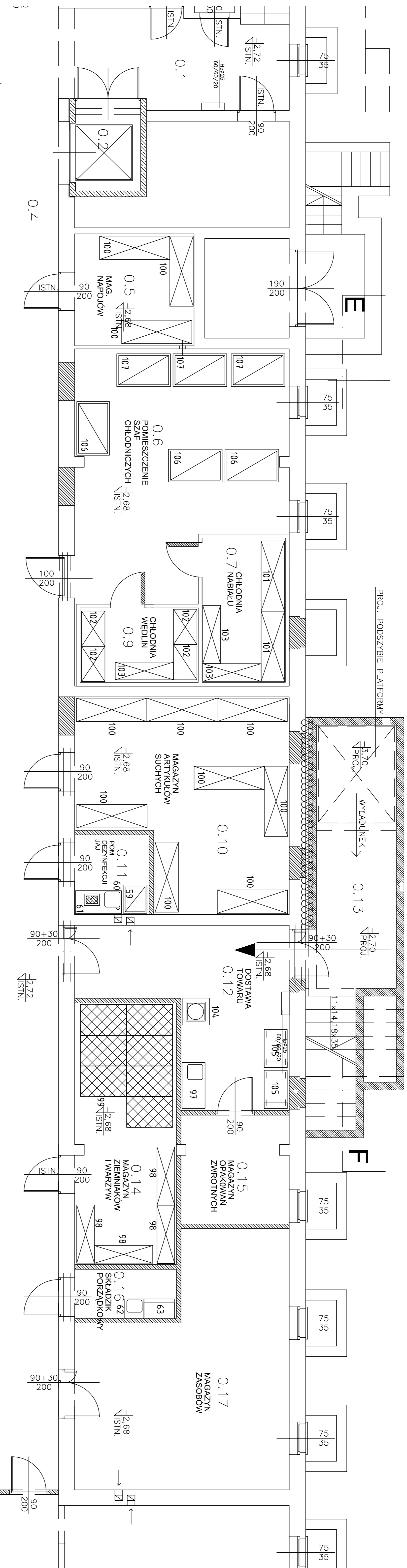
A

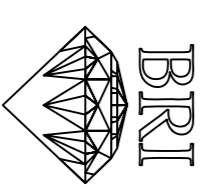
L

M

N

O



 BRI Sp. z o.o. Warszawa, ul. Puławska 352 A, tel/fax: 8943235-37	
Obiekt i adres: STOŁÓWKA CENTRALNA NR 17 HUTA GŁOGÓW	
Treść rys.: LOKALIZACJA URZĄDZEŃ	
Główny projektant: dr.inż. Barbara Koziorowska	
Opracowali: mgr. inż. Piotr Gólszewski	
Sprawdzający: mgr. inż. Małgorzata Biernat	
Branża: TECHNOLOGIA	
Stadium: PROJ. WYKONAWCZY	
Skala: 1:50	
Kondygnacja: -1	
Nr. rys.: 2	
Data: Styczeń 2005	